

DELVOTEST® T ampule

Pracovní postup

1. Oddělte potřebné množství ampulí. Postupujte opatrně, aby nedošlo k poškození krycí fólie okolních ampulí. Označte identifikaci vzorku popisovačem.



2. Otevřete ampule proražením hliníkové fólie pomocí rohu rámečku ampulí nebo nůžkami.

3. Pro každý vzorek mléka vezměte novou jednorázovou pipetu. Nepoužívejte pipetu opakovaně. Nedotýkejte se konce pipety, který bude v kontaktu s mlékem.



4. Nasajte do pipety mléko stisknutím vrchního rezervoáru na pipetě, stiskněte pouze jednou a držte, ponořte pipetu asi 1 cm do vzorku mléka. Poté uvolněte stisknutý rezervoár a do pipety se nasaje příslušný objem mléka (0,1 ml).

Pozn.: Po nepipetování je malý přebytek mléka zachycen do spodního rezervoáru. Pokud se mléko nedostane do tohoto rezervoáru, opakujte pipetování.

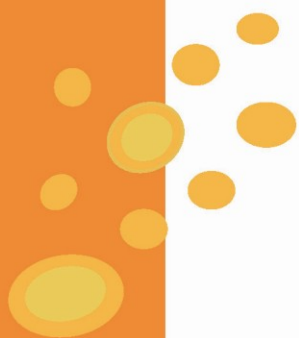
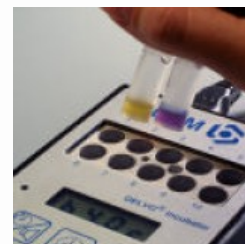


5. Vzorek testovaného mléka opatrně vypusťte na agarové médium stisknutím vrchního rezervoáru.
Pozn.: Ve spodním rezervoáru zůstane malý přebytek mléka.



6. Zkontrolujte, teplotu vyhřívacího bloku (termostatu na ampule) na 64 ± 2 °C. Označené ampule naplněné testovanými vzorky mléka vložte k inkubaci do vyhřívacího bloku. Stiskem tlačítka START spustíte stopky (odečet 3 hodinové inkubační doby) nebo použijte kontrolní vzorek.

7. Po uplynutí 3 hodinové doby vyjměte vzorky a proveďte odečet výsledků, viz níže.



Upozornění:

1. K odečtení výsledků použijte přiloženou barevnou kartu
2. Při použití kontrolního času, negativní kontrolní vzorek není to, co by se dalo kvalifikovat jako světle žlutá. Viz odečítací karta pro správnou indikaci žlutého zbarvení (specifická karta pro odečítání vzorků obsahujících konzervanty jako např. Azidiol) Příliš dlouhý inkubační čas snižuje citlivost testu. Inkubační čas ovčího mléka je o 10 minut delší než u kravského a kozího mléka.
3. Pokud potřebujete více času pro odečet po inkubaci, mohou být testy ponořeny do studené vodní lázně s ledem. Chlad zastaví další barevné změny.
4. Horní 1/3 agarového média může být stále modrofialová, zatím co spodní 2/3 agaru jsou žluté. Test je negativní. Hodnotí se vždy spodní 2/3 agarového média.

